

FLETCHER

Modelo 3000 Apernador de Techo de Operación Remota



El Apernador de techo de la Serie 3000 de Fletcher está diseñado para apernar en techos altos de hasta 35 pies. Una vez que el carrusel de pernos se carga, tanto las perforaciones como la inserción de resina y apernado se realizan desde la cabina cerrada del operador. La pluma se eleva, gira y se extiende para permitir instalaciones múltiples desde una posición del chasis. Los sistemas para trabajos pesados de Fletcher aseguran una larga vida, confiabilidad máxima y productividad.

Equipos estándar

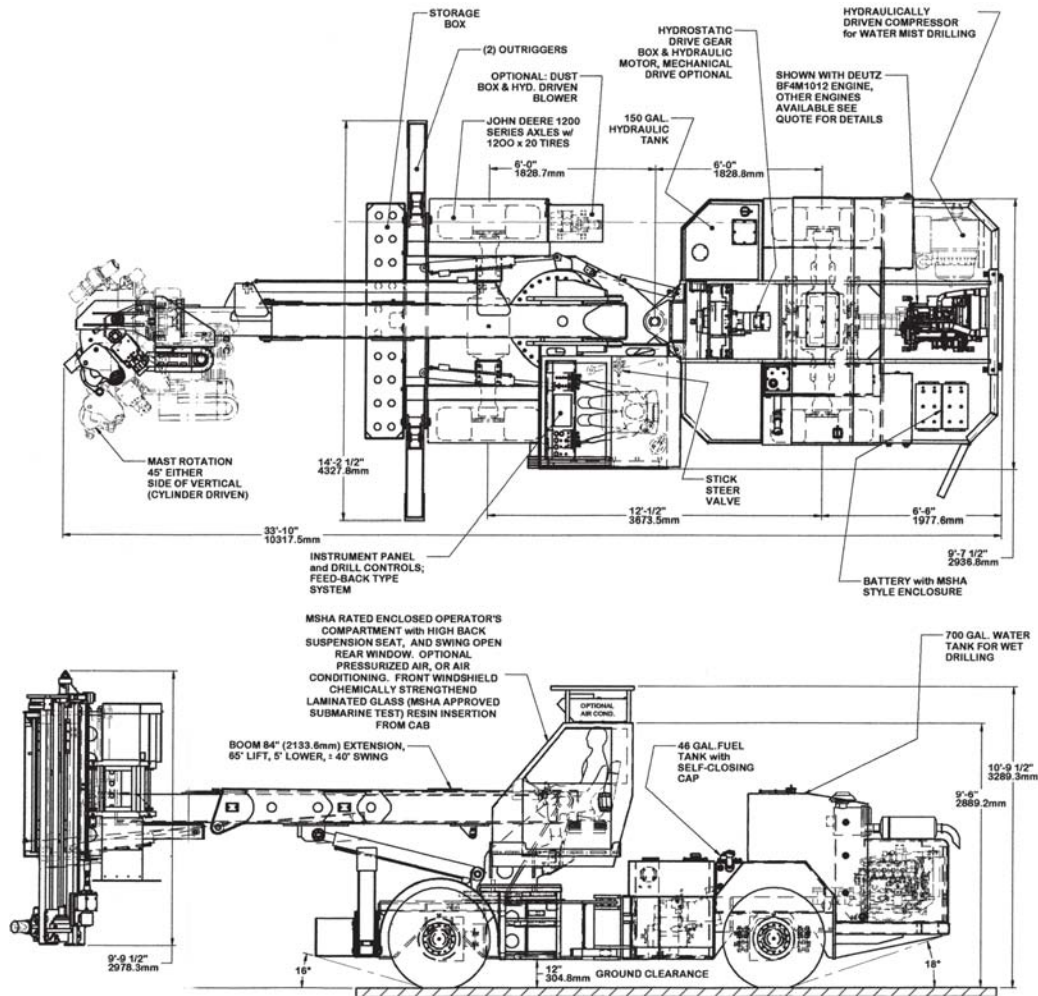
- Motor John Deere de 144 HP
- Frenos de disco húmedo internos en las cuatro ruedas
- Cabezal de cuña de perforación profunda
- Chasis articulado
- Tracción a cuatro ruedas con eje John Deere
- Cabina y cubierta calificada por MSHA
- Sistema hidráulico de sensor de carga con bomba de pistón
- Gatos frontales
- Cabina y pluma montada sobre plataforma giratoria (la cabina gira con la pluma)

Características

Giro de la pluma	40 grados a ambos lados del centro
Colector de la pluma	7' 2134 mm
Elevación de la pluma	Hasta 65 grados
Largo total	34' 10.360 mm
Ancho total	10' 3048 mm
Altura del chasis	9' 6" 2896 mm
Altura desde el suelo	12" 305 mm
Peso	Promedio 50.000 lbs. 22680 Kg.

(Las dimensiones y peso varían de acuerdo al tamaño de las llantas y a la aplicación de altura de las juntas)

Modelo 3000



Especificaciones generales

SISTEMA DIESEL: motor diesel aprobado por EPA Tier II

SISTEMA HIDRÁULICO: presión máxima de operación: 5000 psi; filtración: magnética en el estanque; presión alta Pall; bomba de llenado manual con entrada tamizada; accesorios de manguera JIC.

SISTEMA DE ACCIONAMIENTO: ejes John Deere hidrostáticos 0-6 mph.

SISTEMA DE PERFORACIÓN: alimentación de perforación de paso único de accionamiento por cadena con 20" de empuje.

Diseños para pernos de hasta 14 ft.

Opciones Fletcher

- Sistema de perforación de realimentación
- Cabina con calefacción/ aire acondicionado
- Arranque con energía hidráulica
- Controles de perforación con microprocesador
- Porta placa, abrazaderas de malla
- Transmisión por caja de cambios para velocidades de hasta 12 mph
- Recolección de polvo seco
- Perforador de percusión rotatorio
- Inserción neumática de resina
- Inclinación del mástil.

J. H. Fletcher & Co. no puede anticipar todos los peligros que puedan ocurrir en una mina durante la utilización de estos productos. MSHA debe aprobar un plan de control de techo antes de que se inicie el uso de cualquiera de estos productos. El uso correcto, el mantenimiento y el uso continuo de (OEM) partes originales de los equipos es esencial para lograr resultados máximos de operación.

Especialmente planificado para las necesidades de cada cliente.



J. H. Fletcher & Co.
 402 High St. P.O. Box 2187
 Huntington, WV 25702-2187
 jhf@jhletcher.com
 304-525-7811